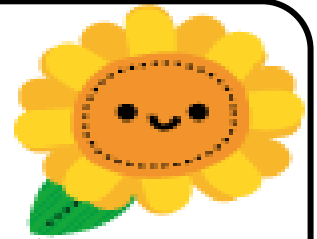


ひまわり



十四山東部小学校 1年1組学年通心 平成30年9月28日 NO.14

☆行事にご協力いただき、ありがとうございました☆

先日は授業参観にお越しいただき、ありがとうございました。

社会見学では、さまざまな動物の前で立ち止まり、ずっと観察している子どもたちでした。お弁当の時間には、自分の好きな物ばかり入ったお弁当をおいしそうに食べ、笑顔いっぱいでした。

10月からは学芸会の練習を少しずつ始めます。宿題として教科書の音読の代わりに、台本読みをさせていきたいと考えています。ご協力よろしくお祈いします。

10月の行事予定

- 1日(月) 一斉下校 15:05
 - 2日(火) ⑤芸術鑑賞会
 - 4日(木) 研究会のため、3時間授業
一斉下校 12:05
 - 5日(金) 視力検査
 - 8日(月) 体育の日
 - 10日(水) 集金日
 - 15日(月) 就学時健康診断のため、4時間授業
1~4・6年下校 13:15
 - 16日(火) ①②さつまいも収穫
 - 17日(水) サッカー・バスケット競技会のため、
1~3年、不参加児童下校 12:10
- ※雨天で競技会が延期の場合は、通常の下校になります。
- 18日(木) 一斉下校 15:05
 - 19日(金) サッカー・バスケット競技会予備日①
 - 22日(月) 一斉下校 15:05 (付き添い下校)
サッカー・バスケット競技会予備日②
 - 24日(水) 親子ふれあいデー
 - 25日(木) 親子ふれあいデー予備日
一斉下校 15:05
 - 29日(月) 一斉下校 15:05

芸術鑑賞会

10月2日(火) 13:30~

もったいないミュージカル
「新スクラップ」
劇団「笑い猫」

親子ふれあいデー

10月24日(火)

9:00~12:00

ふれあい班で育てたさつまいもを収穫し、焼き
いもにします。

<持ち物>

汚れてもよい服(燃えにくい素材など)・帽子・
軍手・タオル・水筒・レジャーシート・新聞紙



お願い

図画工作科「いろいろなはこから」の単元で、
空き箱を使って授業を行います。そこで、ご家庭
にあるお菓子の箱や牛乳パックなどを集めて、**10月17日(水)**までに持たせてください。
よろしくお祈いします。

集金について

10月10日(水)
6,510円

よろしくお祈いします。

学年費 2,000

給食費 4,500

手数料 10

6,510

社会見学 東山動物園



お弁当にご協力いただき、ありがとうございました！！

